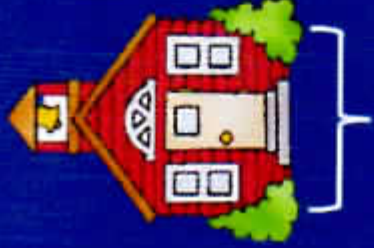


**СУРГУУЛИЙН ӨМНӨХ БОЛОВСРОЛЫН ТООН МЭДЭЭЛЭЛ /2022-2023/**



**СӨБ  
45 бүлэг**



**1518 хүүхэд**

**Төрийн өмч-6**



**178 МАЛЧИН  
ӨРХИЙН  
ХҮҮХЭД**



**СӨБ НИЙТ  
БАГШ  
АЖИЛЧИД**



**22 эрэгтэй**

**162 (51 багш)**



**Тэргүүлэх 3  
Заах аргач 14**

**Магистр 2  
Бакалавр 34  
Диплом 1**

**БАГШИЙН ХАНГАМЖ**

# ЕРӨНХИЙ БОЛОВСРОЛЫН ТООН МЭДЭЭЛЭЛ /2022-2023/



2062 эмэгтэй  
2054 эрэгтэй



5 Сургууль  
16 суралцагч

Бага Суурь Ахлах  
2132 1353 631

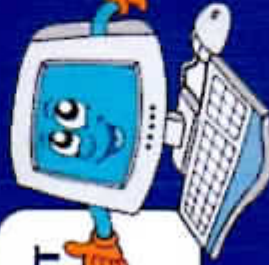


66

**Нийт 327**

ЕБС багш, ажилчид  
Хүйсийн харьцаа 20/80

**261(176 багш)**



компьютерт  
28 сурагч  
ноогддог



785 МАЛЧИН  
ӨРХИЙН  
ХҮҮХЭД

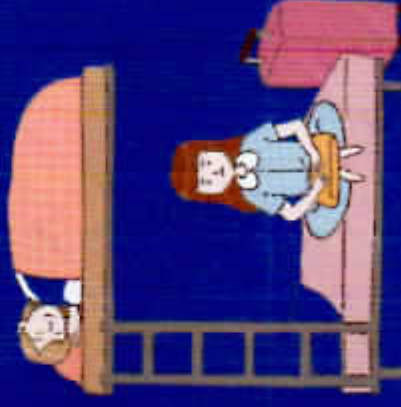
Зөвлөх 5  
Тэргүүлэх 42  
Заах аргач 46



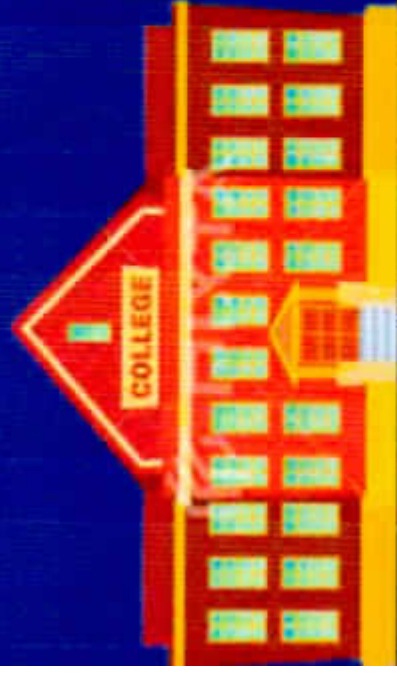
Магистр 31  
Бакалавр 166  
Диплом 6

**БАГШИЙН ХАНГАМЖ**

3 дотуур байр  
89 суралцагч



# МЭРГЭЖЛИЙН БОЛОВСРОЛЫН ТООН МЭДЭЭЛЭЛ /2022-2023/



**СУРАЛЦАГЧ**



**566  
(123эм)**



**Говьсүмбэр  
118 (20%)**

**13 МЭРГЭЖИЛ  
ТӨГСӨГЧИД 75% АЖЛЫН  
БАЙРААР ХАНГАГДДАГ**

**Нийт 83  
Багш 40, Ажилчид 43**



**Магистр 20  
Бакалавр 19  
Диплом 3**

